

Abkühl-/Vorlagebehälter

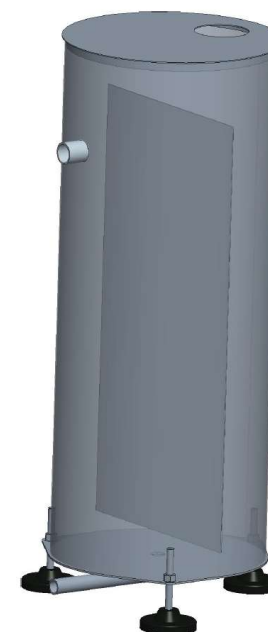
- Was steckt dahinter?

Gefertigt aus Edelstahl mit Nivellierfüßen

Abkühlung von heißem Spülwasser

Speziell entwickelt in Kombination mit:

- BIOCAT-Kalkschutzanlagen
- nicht heißwasserbeständige Hebeanlagen



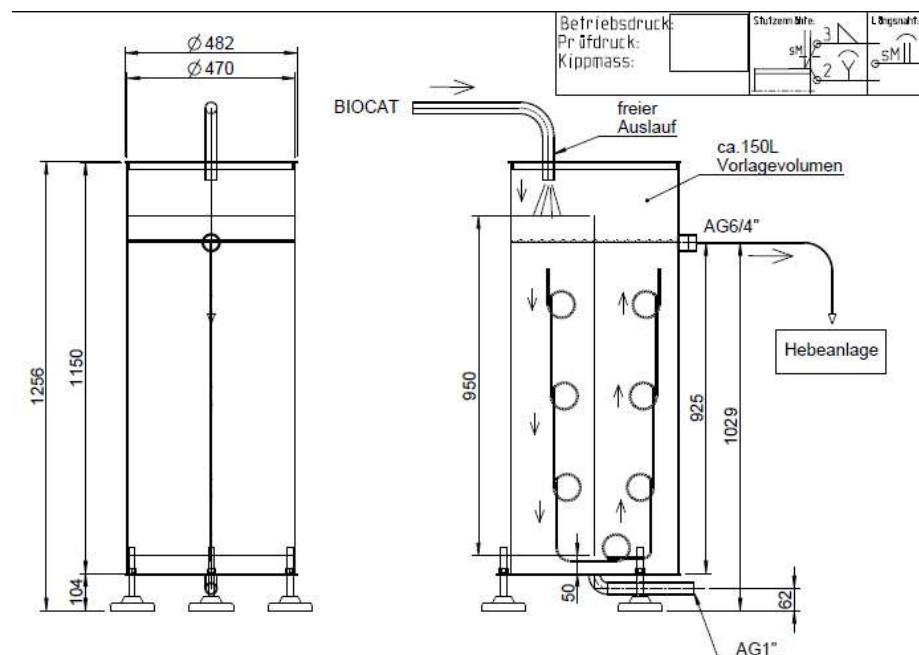
Abkühl-/Vorlagebehälter

- So funktioniert's.

Zulauf oben offen mit Deckel und druckloser Ablauf seitlich mit 1", 1 1/2" oder 2" Muffe am Mantelblech

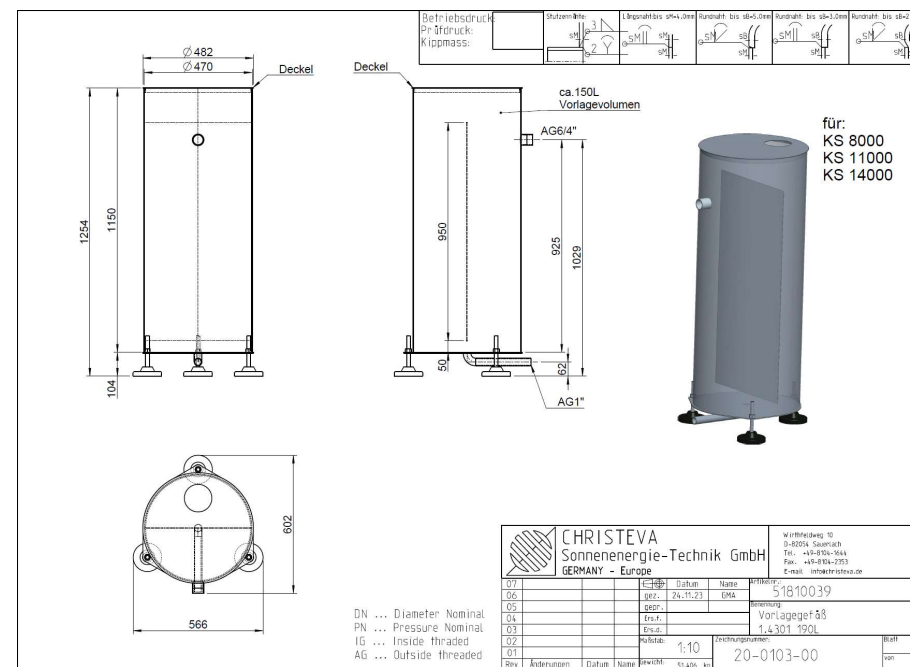
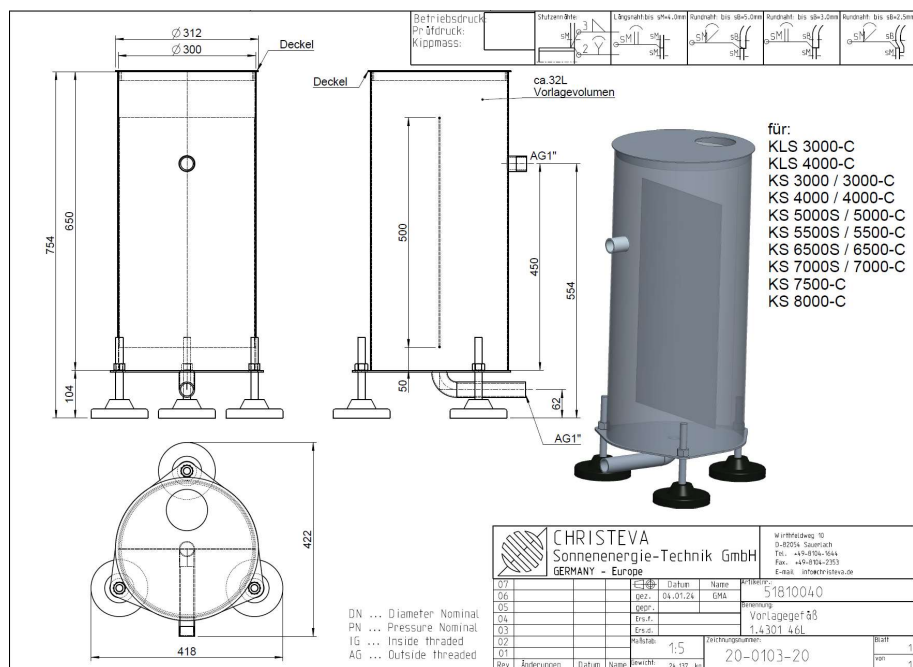
Das Restwasser bleibt bis zum nächsten Spülvorgang im drucklosen Behälter bis zur Unterkante des Ablaufes stehen, sodass sich frisches, aber heißes einfließendes Spülwasser der BIOCAT Kalkschutzanlage mit dem abgekühlten Restwasser vermischt und vor dem Auslaufen zur Hebeanlage abgekühlt wird.

Zur optimalen Vermischung und Abkühlung sind die Behälter mit einem innen liegenden Trennblech ausgestattet.



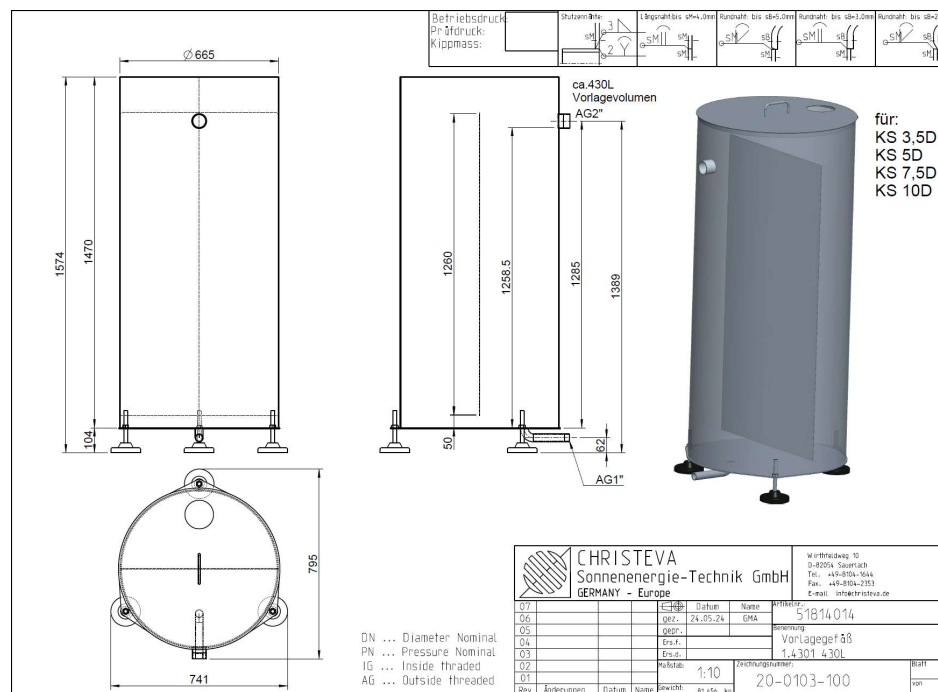
Abkühl-/Vorlagebehälter

- So sind die Abmaße.



Abkühl-/Vorlagebehälter

- So sind die Abmaße.



Entwicklung & Vertrieb über: CHRISTEVA Sonnenenergie-Technik GmbH
 Tel.: 08104-1644 – Fax: 08104-2353 – E-Mail: info@christeva.de



Abkühl-/Vorlagebehälter

■ Beschreibung und LV-Texte

Vorlagebehälter für BIOCAT KS 3000 bis KS 7000-S (alt) bzw. KS 8000-C (neu)	Vorlagebehälter für BIOCAT von KS 8000 bis KS 14000	Vorlagebehälter für BIOCAT KS 3,5D bis KS 10D
<p>Gefertigt aus Edelstahl in zylindrischer Bauweise mit Nivellierfüßen. Zulauf oben offen und 1" Ablauf seitlich am Mantelblech angebracht. Das Restwasser bleibt bis zum Ablauf des drucklosen Behälters stehen, sodass sich heißes einfließendes Spülwasser der BIOCAT Kalkschutzanlage mit dem abgekühlten Restwasser vermischt und vor dem Auslaufen zur Hebeanlage abgekühlt wird. Zur optimalen Vermischung und Abkühlung sind die Behälter mit einem innen liegenden Trennblech ausgestattet.</p> <p>Anschlüsse:</p> <ul style="list-style-type: none">- Zulauf: von oben (freier Einlauf)- Auslauf: 1" AG Muffe (Füllvolumen bis Ablauf: ca. 32 Liter)- Entleerung: 1" AG Muffe – unten zur Seite weggeführt <p>Durchmesser: 300mm Standbreite: 418mm Höhe: 750mm (mit Füßen) Höhe Auslauf: 550mm Material: 1.4301 Edelstahl Lieferumfang inkl. abnehmbarem Deckel mit Bohrung um dort kontaktfrei das BIOCAT-Spülwasser einzuleiten. Lieferant: CHRISTEVA GmbH</p>	<p>Gefertigt aus Edelstahl in zylindrischer Bauweise mit Nivellierfüßen. Zulauf oben offen und 1 ½" Ablauf seitlich am Mantelblech angebracht. Das Restwasser bleibt bis zum Ablauf des drucklosen Behälters stehen, sodass sich heißes einfließendes Spülwasser der BIOCAT Kalkschutzanlage mit dem abgekühlten Restwasser vermischt und vor dem Auslaufen zur Hebeanlage abgekühlt wird. Zur optimalen Vermischung und Abkühlung sind die Behälter mit einem innen liegenden Trennblech ausgestattet.</p> <p>Anschlüsse:</p> <ul style="list-style-type: none">- Zulauf: von oben (freier Einlauf)- Auslauf: 1 ½" AG Muffe (Füllvolumen bis Ablauf: ca. 150 Liter)- Entleerung: 1" AG Muffe – unten zur Seite weggeführt <p>Durchmesser: 470mm Standbreite: 566mm Höhe: 1.250mm (mit Füßen) Höhe Auslauf: 1.030mm Material: 1.4301 Edelstahl Lieferumfang inkl. abnehmbarem Deckel mit Bohrung um dort kontaktfrei das BIOCAT-Spülwasser einzuleiten. Lieferant: CHRISTEVA GmbH</p>	<p>Gefertigt aus Edelstahl in zylindrischer Bauweise mit Nivellierfüßen. Zulauf oben offen und 2" Ablauf seitlich am Mantelblech angebracht. Das Restwasser bleibt bis zum Ablauf des drucklosen Behälters stehen, sodass sich heißes einfließendes Spülwasser der BIOCAT Kalkschutzanlage mit dem abgekühlten Restwasser vermischt und vor dem Auslaufen zur Hebeanlage abgekühlt wird. Zur optimalen Vermischung und Abkühlung sind die Behälter mit einem innen liegenden Trennblech ausgestattet.</p> <p>Anschlüsse:</p> <ul style="list-style-type: none">- Zulauf: von oben (freier Einlauf)- Auslauf: 2" AG Muffe (Füllvolumen bis Ablauf: ca. 430 Liter)- Entleerung: 1" AG Muffe – unten zur Seite weggeführt <p>Durchmesser: 650mm Standbreite: 720mm Höhe: 1.650mm (mit Füßen) Höhe Auslauf: 1.350mm Material: 1.4301 Edelstahl Lieferumfang inkl. abnehmbarem Deckel mit Bohrung um dort kontaktfrei das BIOCAT-Spülwasser einzuleiten. Lieferant: CHRISTEVA GmbH</p>