

AUCH MIT KALKSCHUTZ

OHNE PUTZEN GEHT ES NICHT

» WARUM BILDEN SICH KALKFLECKEN?

Gerade, weil BIOCAT Kalkschutzgeräte das Trinkwasser chemisch nicht verändern, bleibt der Kalk im Wasser erhalten.

Dieser Kalk kann sich nicht mehr in Rohren und Wärmetauschern ablagern, sondern wird mit dem Trinkwasser ausgespült.

Sobald das Wasser verdunstet, bleiben die Mineralstoffe übrig und führen zu Flecken: z.B. auf Ihren Armaturen oder im Waschbecken.

FAZIT

**Ganz ohne Wischen geht es nicht. Aber mit unseren
WATERCryst Putztipps wird es deutlich einfacher.**



GLÄNZENDE ERGEBNISSE.

Mit den WATERCryst Profi-Putztipps.

GLASDUSCHE & FLIESEN

Kalkrückstände nur mit einem Baumwolltuch oder einer Gummilippe abziehen. Seifenrückstände und andere Flecken entfernen Sie mit etwas Reinigungsmittel.



WASCHMASCHINE

In allen handelsüblichen Waschmitteln sind Wasserenthärter bereits enthalten. Bitte beachten Sie die Dosieranleitung Ihres Waschmittels.



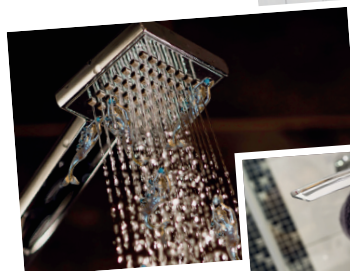
STRAHLREGLER

In den Sieben von Wasserhähnen können sich in den ersten acht bis zwölf Wochen nach Inbetriebnahme Kalkrückstände aus den Rohrleitungen sammeln. Daher bitte alle vier bis acht Wochen die Siebe reinigen.



HANDBRAUSE UND DUSCHKOPF

Es bilden sich Kalkrückstände an den Auslassdüsen. Wischen Sie alle zwei bis drei Tage mit einem Baumwolltuch über die Gummipoppen, um Kalksteinbildung zu verhindern.



ARMATUREN

Diese müssen nach Grundreinigung alle zwei bis drei Tage mit einem weichen Baumwolltuch abgerieben werden.



UNSERE REZEPTUR:
Mischen Sie in einer Pumpsprühflasche:
1/3 Spülmittel,
1/3 Zitronensäure
und 1/3 Wasser

WASSERKOCHER

Immer unmittelbar nach Gebrauch kurz mit Wasser ausspülen, um die Oberflächentemperatur unter 80 °C zu bringen.



KAFFEE-VOLLAUTOMAT

Bei Vollautomaten beachten Sie bitte die Herstellerangaben und entkalken Sie die Maschine nach Anzeige Ihres Displays.



GESCHIRR-SPÜLMASCHINE

In den handelsüblichen Spülmaschinen sind bereits Wasserenthärter enthalten. Bitte beachten Sie die Gebrauchsanweisung des Herstellers. Stellen Sie die Maschine auf die vom Wasserversorger vorgegebene Wasserhärte gem. Gebrauchsanweisung ein.



» SIE HABEN FRAGEN?

Zu unseren Putztipps, zu BIOCAT Kalkschutz-Anlagen oder zu unserem Unternehmen? Rufen Sie uns gerne an:

